



SERVO-DRIVE flex

Електрична система відкриття для
вбудованих холодильників у меблях без ручок

www.blum.com

 **blum**®

Єдиний дизайн меблів без ручок на кухні

На кухнях лаконічного дизайну холодильники, морозильні камери, а також посудомийні машини стильно приховані за фасадами без ручок. Електрична технологія руху SERVO-DRIVE flex подбає про те, щоб їх легко та зручно відчиняти.

www.blum.com/sdflex

blum

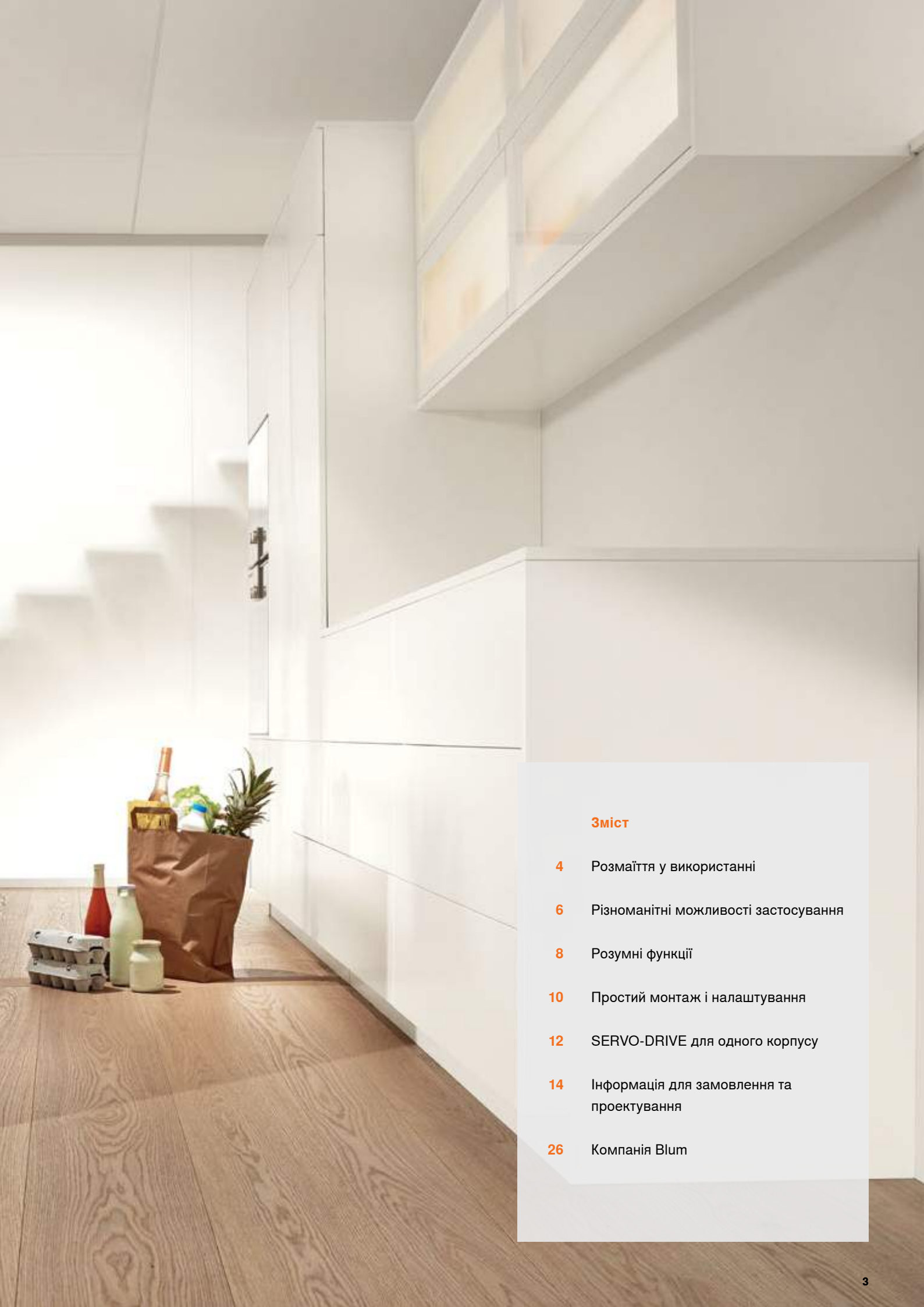


GERMAN
DESIGN
AWARD
SPECIAL
2016

ICO 2
NICO
AWA 1
RDS 6

INTERIOR
INNOVATION

winner



Зміст

- 4** Розмаїття у використанні
- 6** Різноманітні можливості застосування
- 8** Розумні функції
- 10** Простий монтаж і налаштування
- 12** SERVO-DRIVE для одного корпусу
- 14** Інформація для замовлення та проектування
- 26** Компанія Blum

Розмаїття у використанні

SERVO-DRIVE flex призначений для вбудованих у меблі без ручок холодильників, морозильних камер, холодильників із морозильними камерами і посудомийних машин незалежно від конструкції корпусу, способу кріплення дверцят до фасаду і напрямку відчинення.

blum®







Різноманітні можливості застосування

Реалізація різноманітних конструкцій з електричною системою відкриття SERVO-DRIVE flex. Привід призначений для різних видів побутової техніки.

 blum®



Дверцята вбудованих дводверних холодильників із морозильними камерами потрібно обладнати окремими приводами SERVO-DRIVE flex, щоб відчиняти їх окремо.



Щоб великі та важкі дверцята, наприклад, у морозильних камерах, функціонували надійно, варто устаткувати їх двома синхронізованими приводами.



У конструкціях із холодильником доцільно встановити радіокнопку, щоб розширити зону спрацювання. І немає значення, в якій частині фасаду натиснути.



Якщо SERVO-DRIVE flex використовують із посудомийною машиною, то привід монтують посередині ніші.

Розумні функції

SERVO-DRIVE flex – це продумана система, яка відповідає вимогам щоденного робочого процесу на кухні. З її розумними функціями користуватися вбудованою технікою в меблях без ручок легко та комфортно.

 blum®

Захист від

ненавмисного притуляння

SERVO-DRIVE flex відрізняє коротке натискання від тривалішого притуляння. Ця функція запобігає випадковому спрацюванню механізму.

Адаптивність системи

SERVO-DRIVE flex підлаштовується під властивості дверцят. Тому зазор для доступу залишається сталим, а дверцята відчиняються безперешкодно.



Система автоматичного самозачинення

Якщо механізм спрацював, а дверцята не відчинили повністю, то штовхач із магнітом затягне їх назад. Так гарантовано вони не залишаться відчиненими на тривалий час.



Запобіжник спрацювання

Штовхач повертається у привід після того, як дверцята відчинили повністю. Робочий простір залишиться вільним, функція відкривання активується лише тоді, коли дверцята зачинені.





Простий монтаж і налаштування

SERVO-DRIVE flex монтувати легко та зручно – всього за декілька етапів. Якщо потрібний доступ до приводу, то декоративну панель можна просто відклацнути.

 **blum**



Кріплення монтажної планки

Спершу потрібно пригвинтити монтажні планки з лівого і правого боку ніші.



Кріплення приводу

Привід закладається на ліву чи праву монтажну планку залежно від напрямку відчинення дверцят.



Під'єднання до електромережі

Кабель SERVO-DRIVE flex потрібно під'єднати до електромережі.



Монтаж декоративної панелі

Декоративна панель із попередньо встановленими тримачами закладається на монтажні планки.



Налаштування приводу

Під час налаштування параметрів руху привід пристосовується до особливостей конструкції. Після цього SERVO-DRIVE flex готовий до роботи.



➤ Подивитись відео про монтаж www.blum.com/sdflex_videos

Інші варіанти використання SERVO-DRIVE для одного корпусу

Окрім SERVO-DRIVE flex є й інші можливості використання SERVO-DRIVE в одному корпусі. Електричною технологією руху можна устаткувати шухляду для сміття чи одну верхню шафку.

www.blum.com/singleapplications

blum®





SERVO-DRIVE uno
із шухлядою для сміття

Досить легкого дотику до фасаду – стегном, коліном або стопою, щоб шухляда висунулася автоматично. SERVO-DRIVE uno з шухлядою для сміття – це зручне рішення для модернізації вже встановлених меблів. Система монтується за кілька кроків.

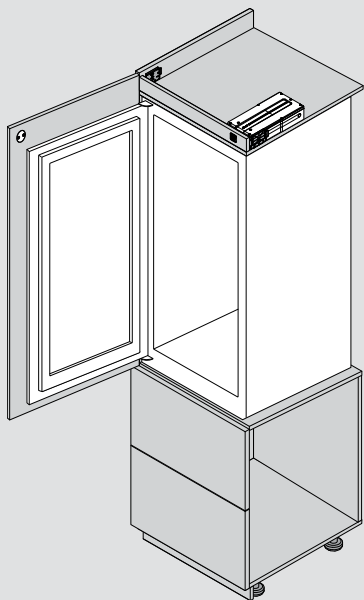


SERVO-DRIVE uno для AVENTOS

Це ідеальне рішення, якщо електричною технологією руху доцільно обладнати лише одну верхню шафку. Окремі фасади підіймаються від дотику та м'яко й тихо опускаються із BLUMOTION.



Холодильник – NH ≤ 1780 мм*
Морозильна камера – NH < 1780 мм



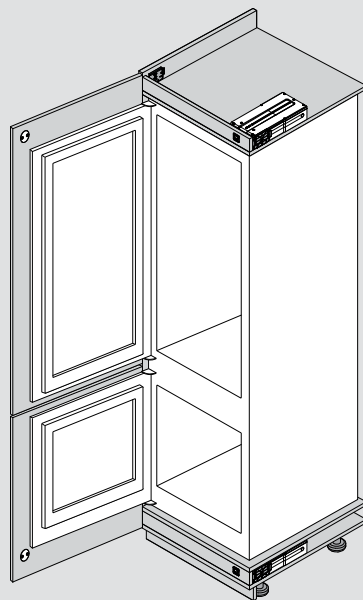
1 x комплект SERVO-DRIVE flex

Морозильна камера – NH ≥ 1780 мм



2 x комплекти SERVO-DRIVE flex

Холодильник із морозильною камерою



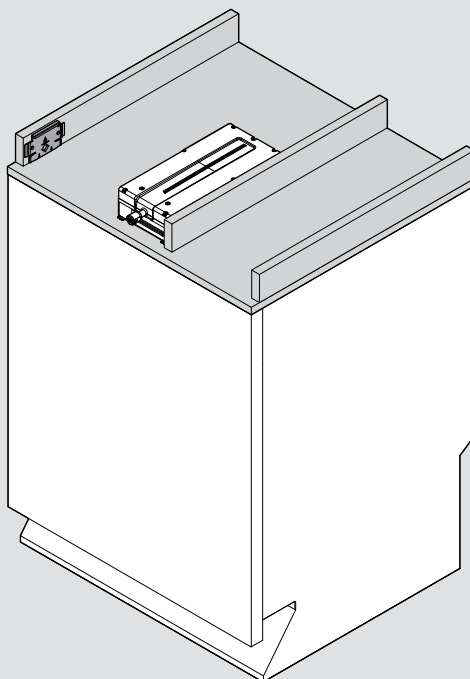
2 x комплекти SERVO-DRIVE flex

* Для холодильників з підсиленою магнітною ущільнювальною стрічкою (більша сила дотягування) може знадобитися другий привід.
Рекомендовано пробне встановлення.

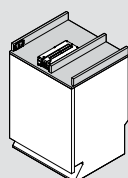
Для конструкції з 1 приводом			
	Комплект SERVO-DRIVE flex	1x	Z10C500A
	Штепсельний блок живлення Blum 12 Вт (див. табл. на с. 16)	1x	Z10NA30(xy)F

Для конструкції з 2 приводами			
	Комплект SERVO-DRIVE flex	2x	Z10C500A
	Блок живлення Blum 24 Вт (використання з більш ніж 1 приводом див. табл. на с. 16)	1x	Z10NE030x
	Мережевий кабель (див. табл. на с. 16)		Z10M200x
	Тримач блоку живлення, монтується до дна корпусу	1x	Z10NG000
	Альтернатива: тримач блоку живлення, монтується до стінки корпусу	1x	Z10NG120
	Кабель синхронізації 300 см, R7035 світло-сірий (лише для холодильників висотою від 178 см)		Z10K300A
	З'єднувальний вузол (1x), захист кінців кабелю (2x)		Z10V100E.01
	Розподільний кабель, чорний, під розкрій		Z10K300A
	Тримач кабелю		Z10K0009
	Рекомендовано для комбінації холодильника з морозильною камерою:		
Радіокнопка SERVO-DRIVE		21P5020	
Приймач радіосигналу		Z10C5007	

Посудомийна машина



Для конструкції із вбудованою посудомийною машиною



Комплект приводу SERVO-DRIVE flex	1 x	Z10C500A
Штепсельний блок живлення Blum 12 Вт (див. табл. на с. 16)	1 x	Z10NA30(xy)F
Додаткова монтажна планка	1 x	Z10C5005

NH Висота ніші

BS Товщина декоративної панелі

SWD Товщина боковини корпусу

APL-UK Нижній край стільниці

APÜ Виступ краю стільниці

Мережевий кабель			
	Країни		
	Мережевий кабель (Європа)	10 шт.	Z10M200E
	Мережевий кабель (CH)	10 шт.	Z10M200C
	Мережевий кабель (US, CA)	10 шт.	Z10M200U
	Мережевий кабель (JP)	10 шт.	Z10M200J
	Мережевий кабель (BR)	10 шт.	☎ Z10M200S.01
	Мережевий кабель (UK)	10 шт.	Z10M200B
	Мережевий кабель (DK)	10 шт.	Z10M200D
	Мережевий кабель (IL)	10 шт.	Z10M200I
	Мережевий кабель (AU)	10 шт.	Z10M200K
	Мережевий кабель (CN)	10 шт.	Z10M200N
	Мережевий кабель (AR)	10 шт.	Z10M200A
	Мережевий кабель (IN)	10 шт.	☎ Z10M200H
	Мережевий кабель (CL)	10 шт.	Z10M200L
	Мережевий кабель (TW)	10 шт.	Z10M200T
	Мережевий кабель (ZA)	10 шт.	Z10M200Z
	Мережевий кабель (Європа) без штепселя	10 шт.	Z10M200E.OS

Блок живлення Blum	
	24 Вт
	Мовні пакети – інструкція з монтажу та експлуатації
DE, EN, FR, IT, NL	Z10NE030A
DA, EN, FI, NO, SV	Z10NE030B
EL, EN, HR, SL, SR, TR	Z10NE030C
EN, ES, FR, IT, PT	Z10NE030D
CS, HU, SK, PL	Z10NE030E
BG, ET, LT, LV, RO, RU	Z10NE030F
EN, ES, FR, (US, CA)	Z10NE030G
EN, ZH	Z10NE030H
До розподільного кабелю можна підключити лише 1 блок живлення Blum!	

Штепсельний блок живлення від Blum 12 Вт	
	Вкл. із мережевим кабелем (1120 мм)
	Мережевий адаптер (x)*
Мовний пакет (y)	
A	DE, EN, FR, IT, NL
B	DA, EN, FI, NO, SV
C	EL, EN, HR, SL, SR, TR
D	EN, ES, FR, IT, PT
E	CS, HU, PL, SK
F	BG, ET, LT, LV, RO, RU
G	EN, ES, FR
H	EN, ZH
Z10NA30(xy)F	

* Заборонено використовувати кілька приводів!

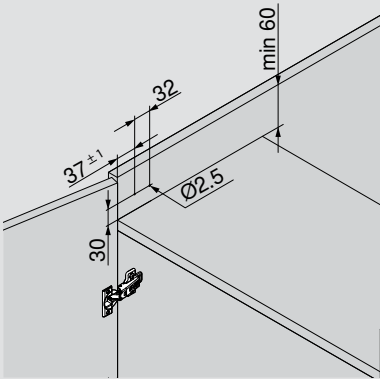
Акcesуари для конструкцій із холодильником і морозильною камерою, які розширюють зону спрацювання		
	Радіокнопка SERVO-DRIVE	21P5020
	Приймач радіосигналу	Z10C5007

Проектування і монтаж – конструкція з холодильником і морозильною камерою

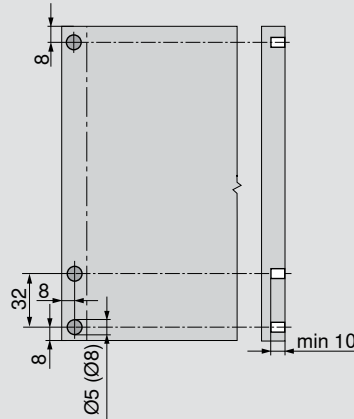
SERVO-DRIVE flex



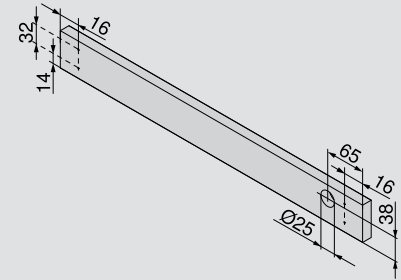
Проектування



Розміри для встановлення монтажної планки

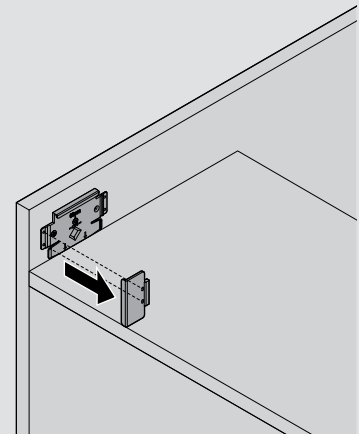
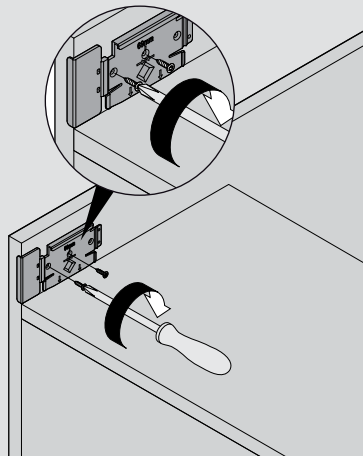
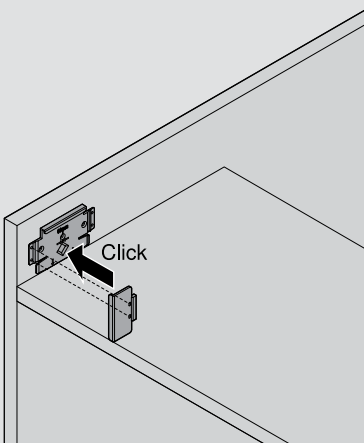


Карта свердління фасаду під дистанційні амортизатори

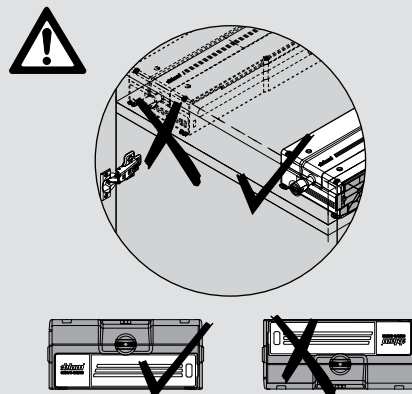
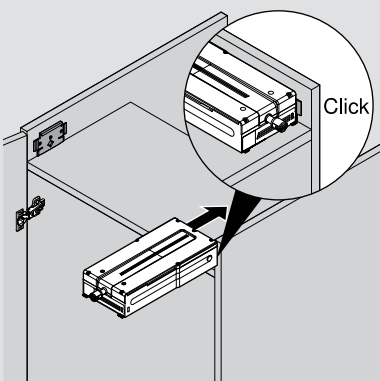


Розміри для встановлення кріплень декоративної панелі

Монтаж із шаблоном

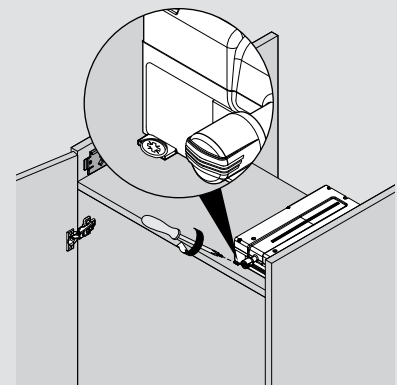


Монтаж приводу

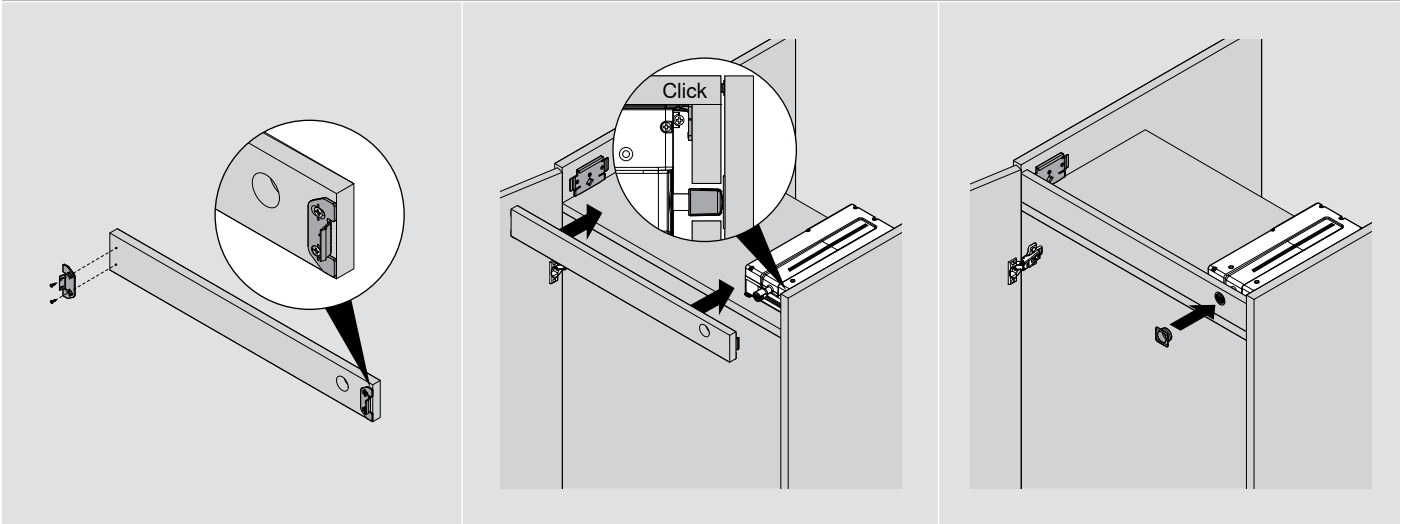


Увага! Важливо!

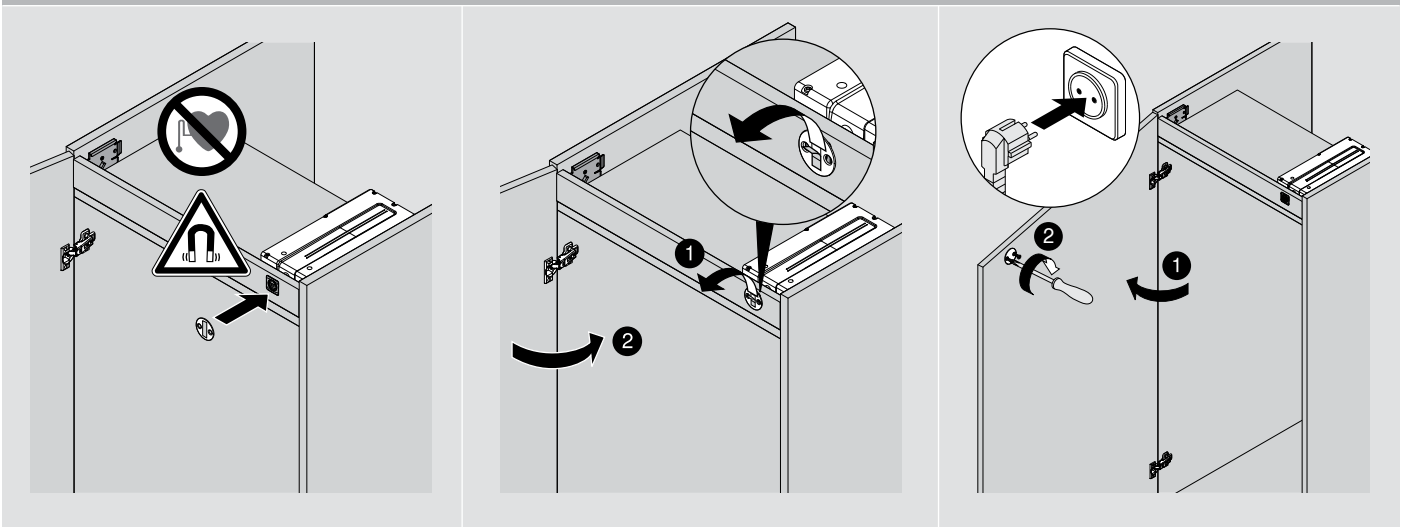
Кріплення для транспортування



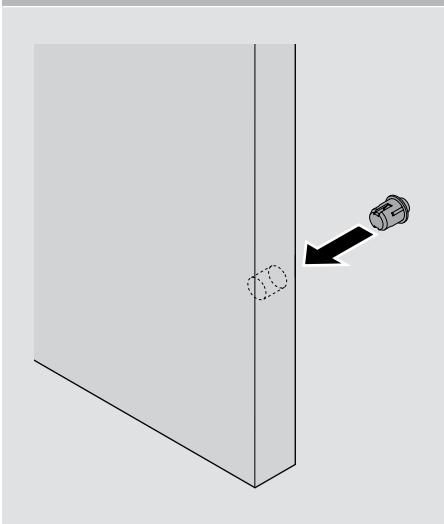
Монтаж декоративної панелі



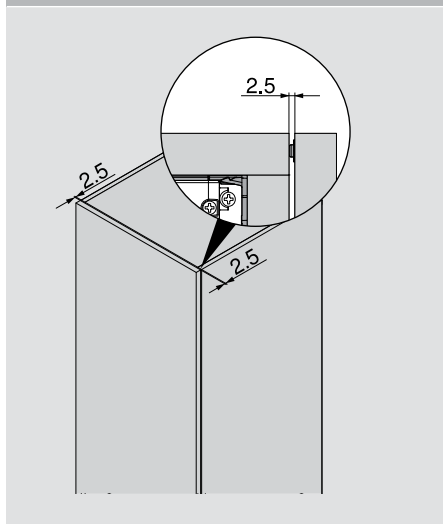
Монтаж пластини-фіксатора



Монтаж дистанційного амортизатора



Налаштування зазора фасаду



Налаштування параметрів руху

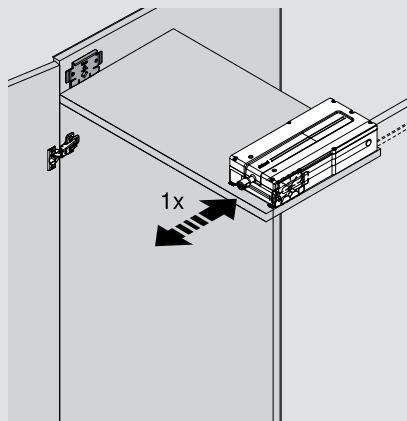
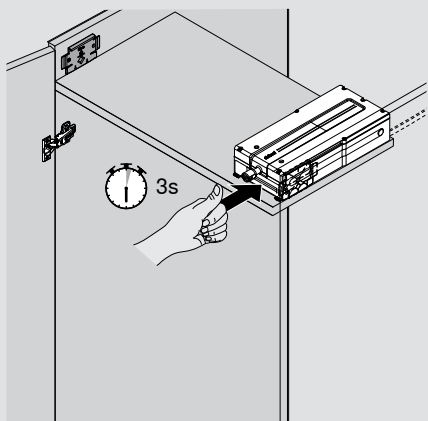


Демонтаж – конструкція для холодильника з морозильною камерою

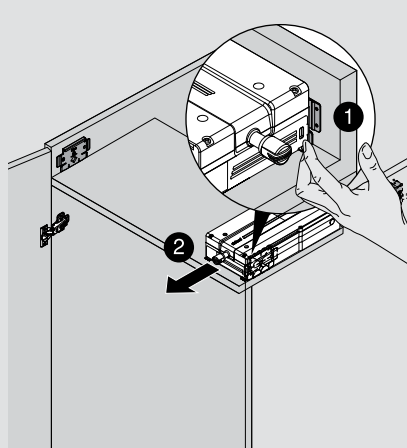
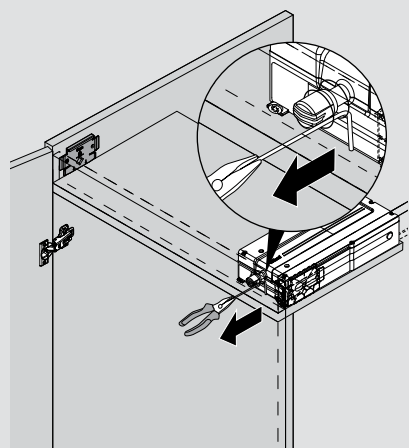
SERVO-DRIVE flex



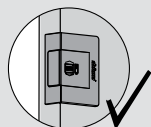
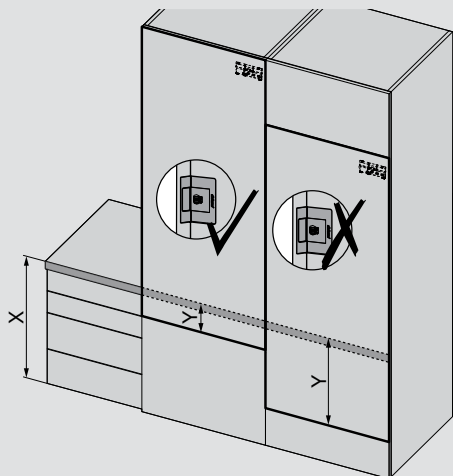
Скидання параметрів руху приводу SERVO-DRIVE



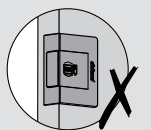
Демонтаж



Рекомендації з монтажу радіокнопки



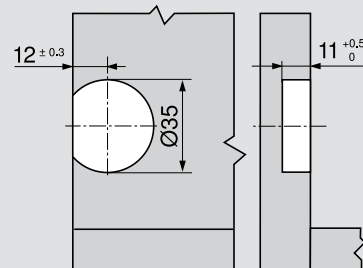
$y \leq 200$ мм



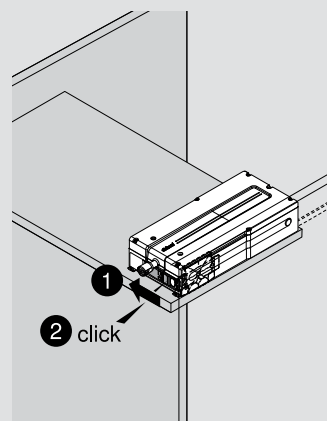
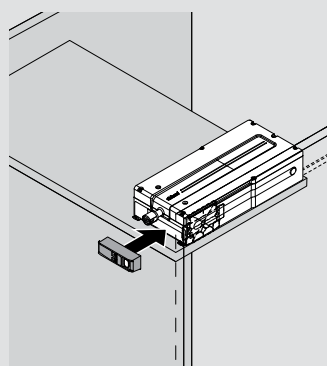
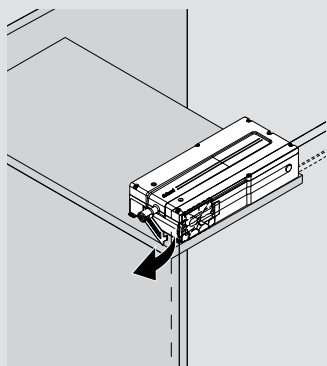
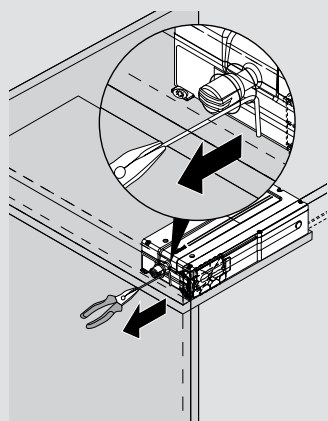
$y > 200$ мм

x = Висота робочої поверхні

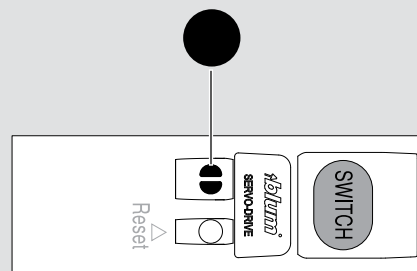
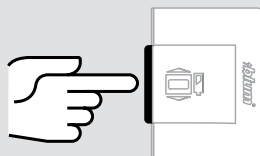
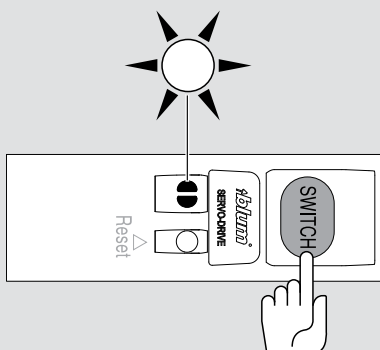
Монтаж радіокнопки



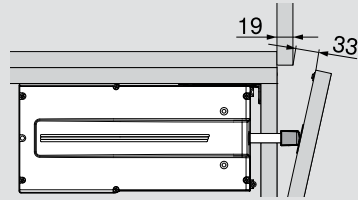
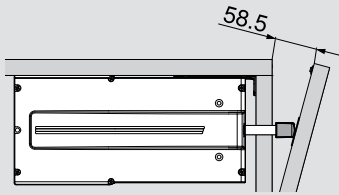
Монтаж приймача радіосигналу



Активация радіокнопки



Зазор для доступу – розміри

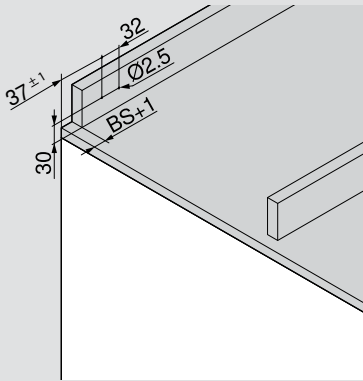


Загальні рекомендації

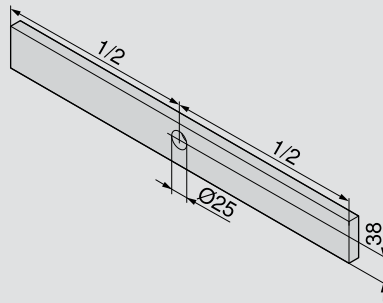


Коли дверцята приладів залишаються відчиненими тривалий час, наприклад, під час складання покупок, то після зачинення всередині холодильників чи морозильних камер може понизитися тиск. Тому ймовірно, що дверцята не відчиняться впродовж кількох секунд. Зазвичай невдовзі тиск нормалізується і дверцята можна звикло відчинити.

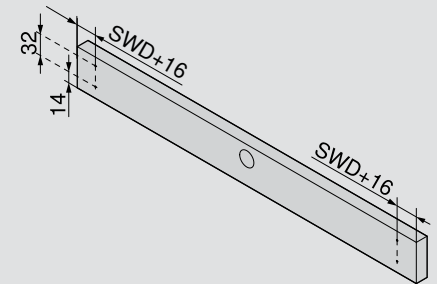
Проектування



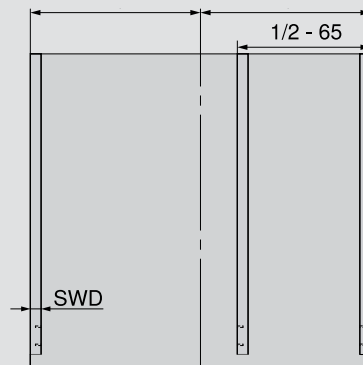
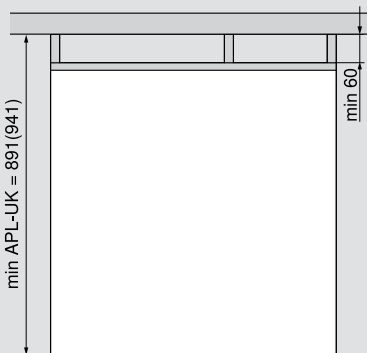
Розміри для встановлення монтажної планки
BS 16–19 мм



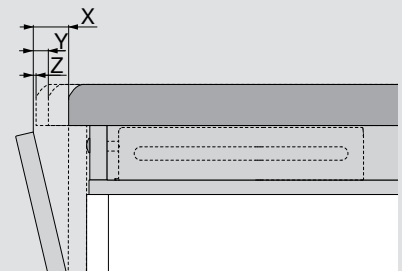
Розміри для встановлення кріплень декоративної панелі



Проектування під привід

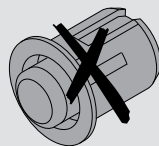


Відстань до краю стільниці, що виступає



X	30 мм	APÜ	0 мм
Y	10 мм	APÜ	20 мм
Z	0 мм	APÜ	30 мм

Монтаж фасаду без дистанційних амортизаторів



Із SERVO-DRIVE flex для посудомийної машини не встановлюйте дистанційні амортизатори!

NH Висота ніші

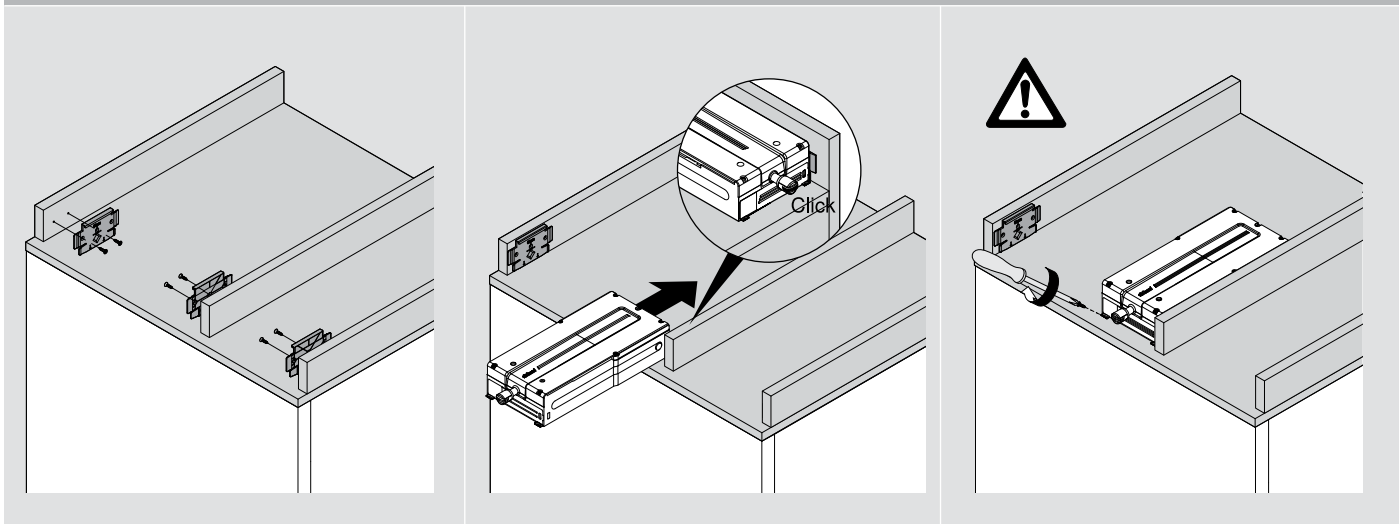
BS Товщина декоративної панелі

SWD Товщина боковини корпусу

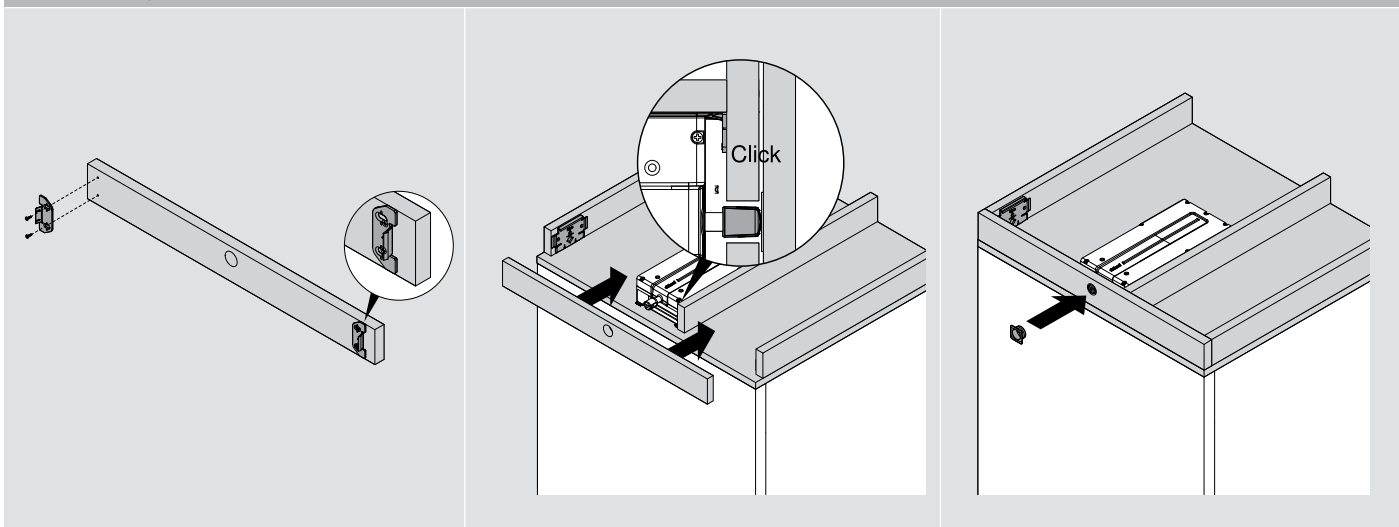
APL-UK Нижній край стільниці

APÜ Виступ краю стільниці

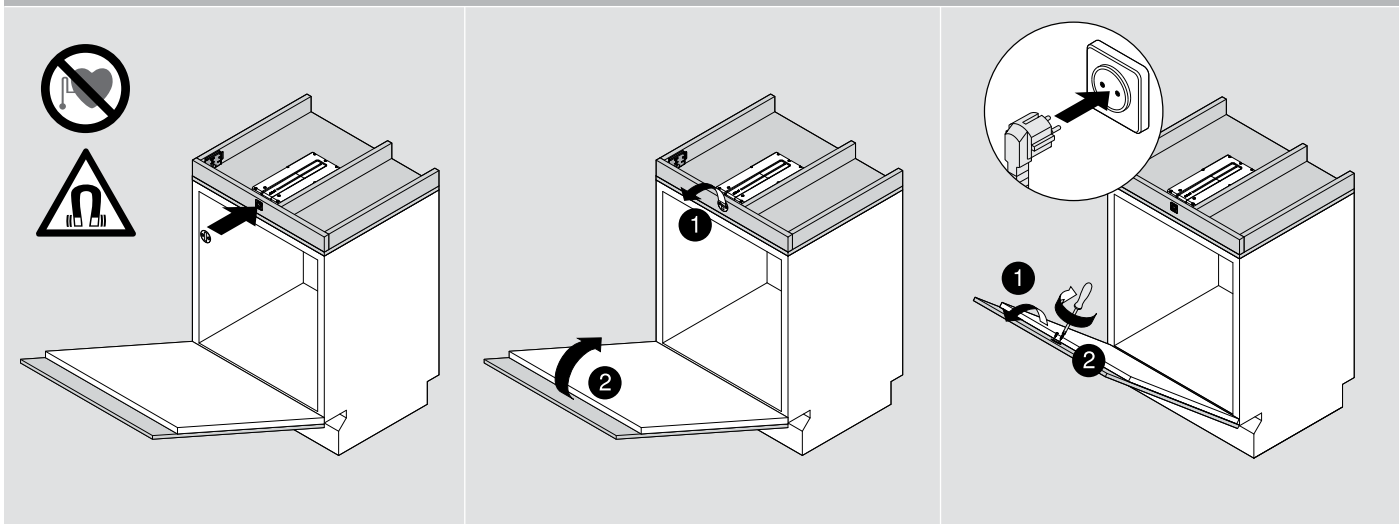
Монтаж приводу



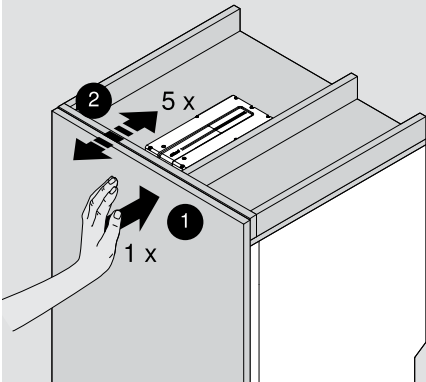
Монтаж декоративної панелі



Монтаж пластини-фіксатора

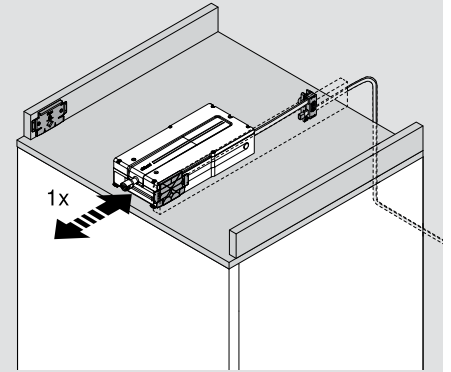
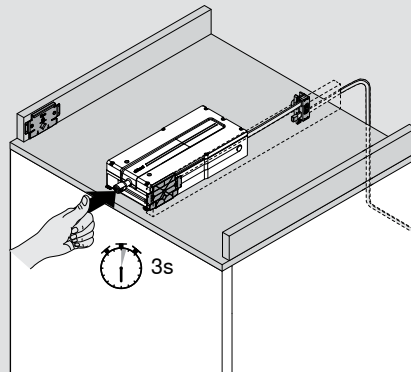


Налаштування параметрів руху

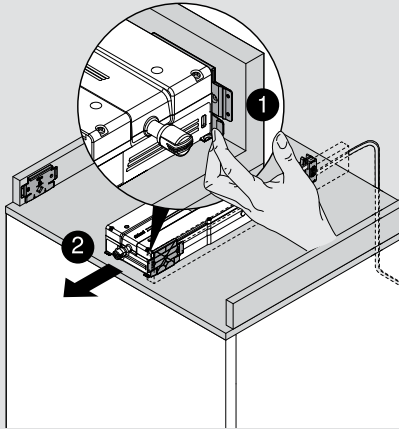
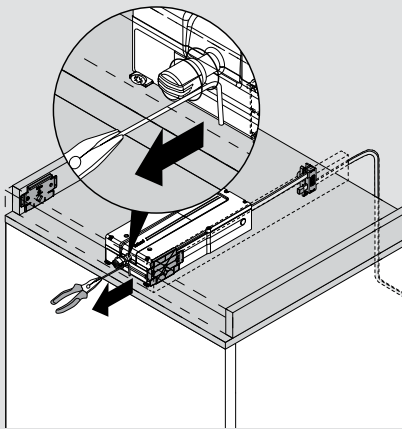


Потрібно закривати фасад вручну.

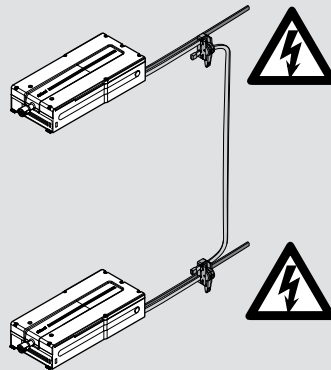
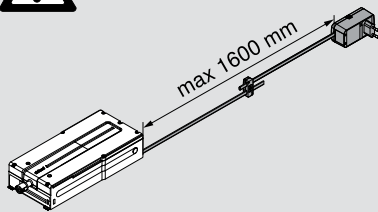
Скидання параметрів руху приводу SERVO-DRIVE



Демонтаж

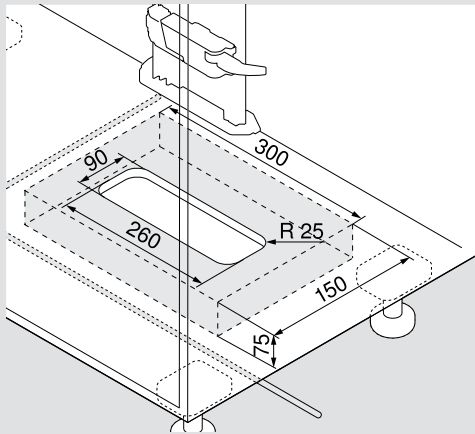


Рекомендації з прокладання кабелю

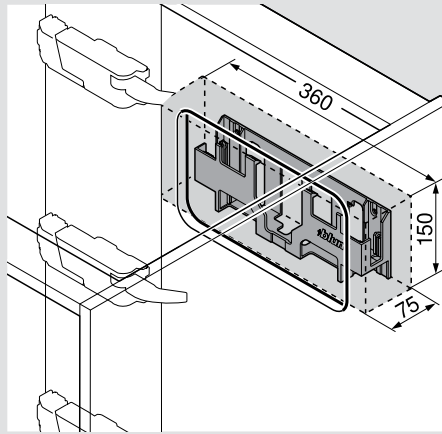


Чорний = джерело живлення
Світло-сірий R7035 = комунікаційний кабель
(кабель синхронізації)

Необхідний простір + безпечна відстань до кріплення блоку живлення



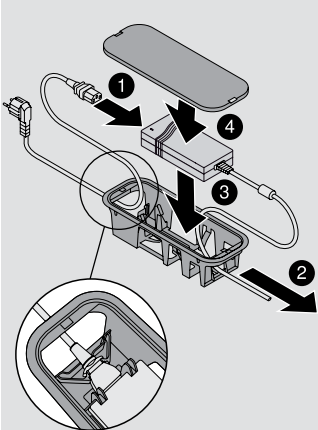
Монтаж до дна



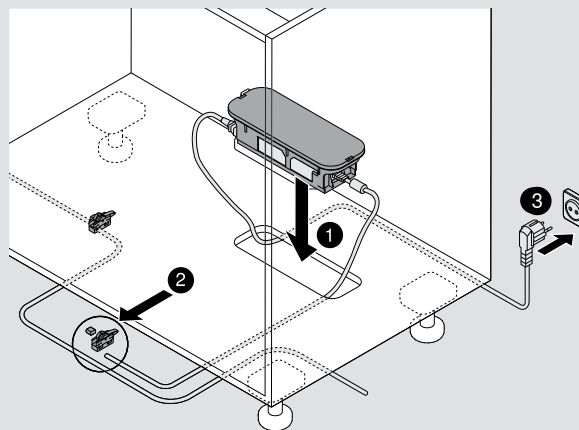
Монтаж до стінки

Порада:
Щоб блок живлення Blum не перегрівся, потрібно подбати про циркуляцію повітря. Дотримуйтесь безпечної відстані 30 мм від нижнього краю (монтаж до дна) чи від переднього краю (монтаж до стінки) та по всьому периметру тримача блоку живлення до сусідніх елементів.

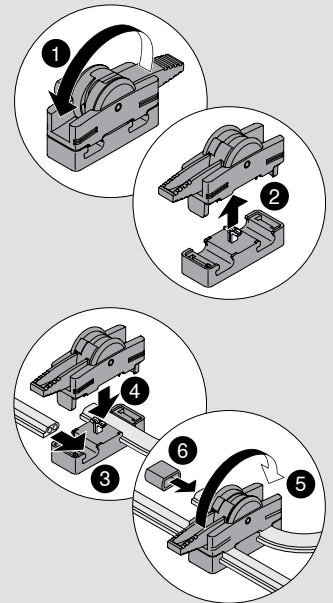
Кріплення блоку живлення – монтаж до дна



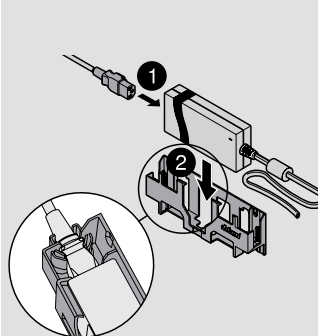
Запобіжник від небажаного зняття



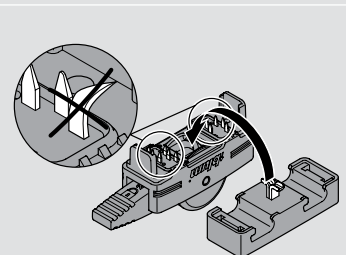
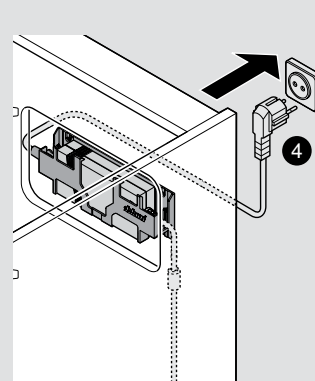
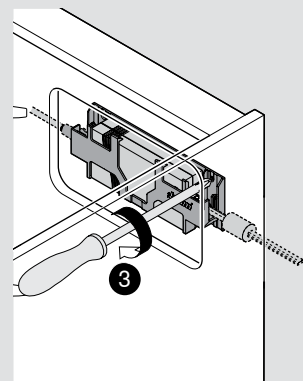
Монтаж з'єднувального вузла



Кріплення блоку живлення – монтаж до стінки



Запобіжник від небажаного зняття



Не пошкодьте шипи для прошивки кабелю!

Компанія Blum

Юліус Блум заснував власну компанію понад 60 років тому. Нині це сімейне підприємство, вироби якого можна придбати в будь-якому куточку світу. Стратегічним напрямом діяльності компанії є виготовлення підймальних механізмів, завіс та висувних систем. Створюючи нові вироби, ми завжди прагнемо до досконалості руху.

www.blum.com

 **blum**





Blum в Австрії та в усьому світі

Компанія Blum є власником семи заводів у Форарльберзі (Австрія), інших виробничих потужностей у Польщі, США та Бразилії, а також 29 дочірніх підприємств і представництв у всьому світі. Наше підприємство постачає фурнітуру в понад 120 країн. Всього в концерні Blum працює 7300 співробітників, 5500 з них – у Форарльберзі.



Глобальна вигода

Всі групи клієнтів – виробники, продавці, складальники чи власники кухонь – мають відчувати переваги від використання фурнітури Blum. Користуватися нашими виробами має бути вигідно всім. У цьому полягає суть філософії Blum глобальної вигоди для кожного.



Інновації

Ми інвестуємо в дослідження й розробки, заводи та обладнання, а також у навчання співробітників, щоб мати змогу пропонувати клієнтам інноваційну фурнітуру й гарантувати комерційну успішність підприємства на тривалу перспективу. Понад 2600 патентів, зареєстрованих у всьому світі, дають підставу вважати Blum одним із найбільш інноваційних підприємств в Австрії.



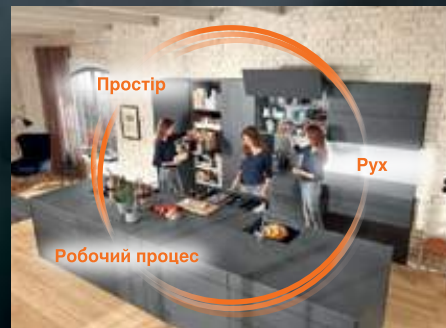
Якість

Якість для Blum – це не лише досконалий рух виробів, але й рівень наших сервісних послуг і надійність у співпраці з партнерами та клієнтами.



Довкілля

Ми переконані, що раціональний підхід до екології є економічно вигідним на тривалу перспективу. Довговічність виробів – це лише один із важливих аспектів. Ми надаємо перевагу екологічно чистим технологіям, розумному використанню сировини та економії енергоресурсів.



DYNAMIC SPACE

Основні параметри практичної кухні – це оптимально організований робочий процес, раціонально використаний корисний простір та висока якість руху. Ідеї Blum для практичної кухні дадуть змогу зробити будь-яку кухню зручною та ергономічною.



ТОВ "Блюм Україна"
вул. Дорожна, 50
с. Пасіки-Зубрицькі
Пустомитівський район
Львівська область
81137 Україна
Тел.: +380 32 236 80 10
Факс: +380 32 236 80 11
E-mail: info.ua@blum.com
www.blum.ua

Демонстраційний зал Blum
03148 м. Київ
пр-т Леся Курбаса, 2-Г, оф. 56
Тел.: +380 44 459 31 74
Тел.: +380 44 383 55 13

Julius Blum GmbH
Beschlagefabrik
6973 Hochst, Austria
Tel.: +43 5578 705-0
Fax: +43 5578 705-44
E-Mail: info@blum.com
www.blum.com

